

## ภาคผนวก ข

รูปประกอบการปฏิบัติตามมาตรการป้องกันและลดผลกระทบสิ่งแวดล้อม



รูปภาพแสดงการปฏิบัติตามมาตรการฯ ของโครงการ HALLMARK @ CHAENGWATTANA

	
	
รูปที่ 1 พื้นที่สีเขียว	
	
รูปที่ 2 ดูแลรักษาพื้นที่สีเขียว	
	
รูปที่ 3 ป้ายจำกัดความเร็ว	รูปที่ 4 เจ้าหน้าที่รักษาความปลอดภัย





รูปที่ 5 ป้ายกรณาดับเครื่องยนต์ขณะจอดรถ



รูปที่ 6 ระบบบำบัดน้ำเสีย



รูปที่ 7 มิเตอร์ไฟฟ้าสำหรับระบบบำบัดน้ำเสีย



รูปที่ 8 ป้ายสัญญาณจราจร



รูปที่ 8 (ต่อ) ป้ายสัญญาณจราจร



รูปที่ 9 ป้ายสัญญาณจราจรบนพื้นทาง

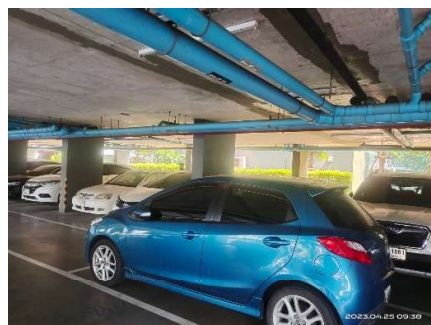


รูปที่ 9 (ต่อ) ป้ายสัญญาณจราจรบนพื้นทาง



รูปที่ 10 ป้ายห้ามจอด

รูปที่ 11 พื้นที่จอดรถ



รูปที่ 11 (ต่อ) พื้นที่จอดรถ



รูปที่ 12 ถังสำรองน้ำชั้นดาดฟ้า และชั้นใต้ดิน



รูปที่ 13 เครื่องปั้มน้ำ



รูปที่ 14 สุขภัณฑ์ที่ประหยัดน้ำ



รูปที่ 15 อุปกรณ์ไฟฟ้าประหยัดไฟเบอร์ 5



รูปที่ 16 ป้ายประชาสัมพันธ์ให้คัดแยกขยะ



รูปที่ 17 ห้องพักมูลฝอยประจำชั้นและถังขยะแยกประเภท



รูปที่ 18 ห้องพักมูลฝอยรวม





รูปที่ 19 พนักงานเก็บรวบรวมขยะมูลฝอย



รูปที่ 20 บริเวณพื้นที่จอดรถเก็บขนมูลฝอย

รูปที่ 21 หัวรับน้ำดับเพลิง



รูปที่ 22 เก็บสายฉีดน้ำดับเพลิงพร้อมอุปกรณ์



รูปที่ 23 อุปกรณ์แจ้งเหตุเพลิงไหม้แบบใช้มือ

รูปที่ 24 อุปกรณ์แจ้งสัญญาณเตือนเพลิงไหม้



รูปที่ 25 อุปกรณ์ตรวจจับควันอัตโนมัติ



รูปที่ 26 ป้ายบอกทางหนีไฟ



รูปที่ 27 บันไดหนีไฟ



รูปที่ 28 ไฟส่องสว่างฉุกเฉิน



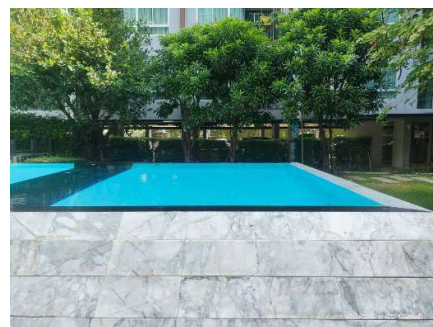
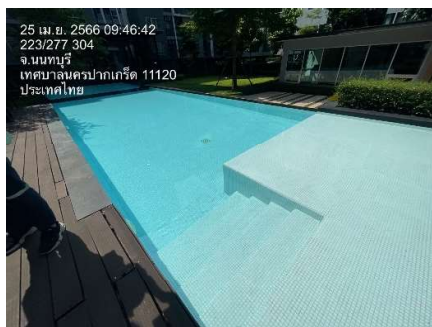
รูปที่ 28 จุดรวมพล



รูปที่ 29 ถังรองรับมูลฝอยของโครงการ



รูปที่ 30 ป้ายรณรงค์ให้ผู้พักอาศัยสวมใส่หน้ากากอนามัย



รูปที่ 31 สระว่ายน้ำ

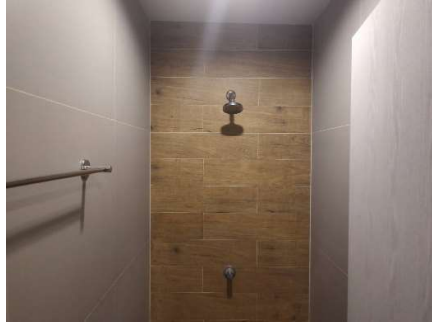


รูปที่ 32 กฎระเบียบการใช้บริการสระว่ายน้ำ



รูปที่ 33 หมายเลขติดต่อเมื่อเกิดเหตุฉุกเฉิน





รูปที่ 34 อ่างล้างมือ และลานล้างตัวบริเวณสระว่ายน้ำ



รูปที่ 35 การตรวจวัดคุณภาพน้ำสระว่ายน้ำ

รูปที่ 36 มีห้องน้ำ ห้องส้วมบริเวณพื้นที่สระว่ายน้ำ



รูปที่ 37 ป้ายห้ามบุคคลภายนอกเข้ามาใช้บริการสระว่ายน้ำ

รูปที่ 38



รูปที่ 39 ป้ายเตือนและให้ระวังหากมีการซ่อมบำรุง



รูปที่ 40 พนักงานทำความสะอาดบริเวณทางเข้า-ออก



รูปที่ 41 ตัวอย่างสติ๊กเกอร์ติดรถยนต์



รูปที่ 42 เจ้าหน้าที่ดูแลรักษาและตรวจสอบท่อประปา

รูปที่ 43 การทำความสะอาดห้องพักขยะ



รูปที่ 44 เจ้าหน้าที่ดูแลรักษา และควบคุมการเดินระบบบำบัดน้ำเสียของโครงการ





รูปที่ 45 ขุดลอกเศษตะกอน



รูปที่ 46 การซ้อมป้องกันอัคคีภัยภายในโครงการ



รูปที่ 47 ฉีดพ่นยากำจัดยุง





รูปที่ 48 ชุดปฐมพยาบาล



รูปที่ 49 เจ้าหน้าที่ทำความสะอาดสระว่ายน้ำ